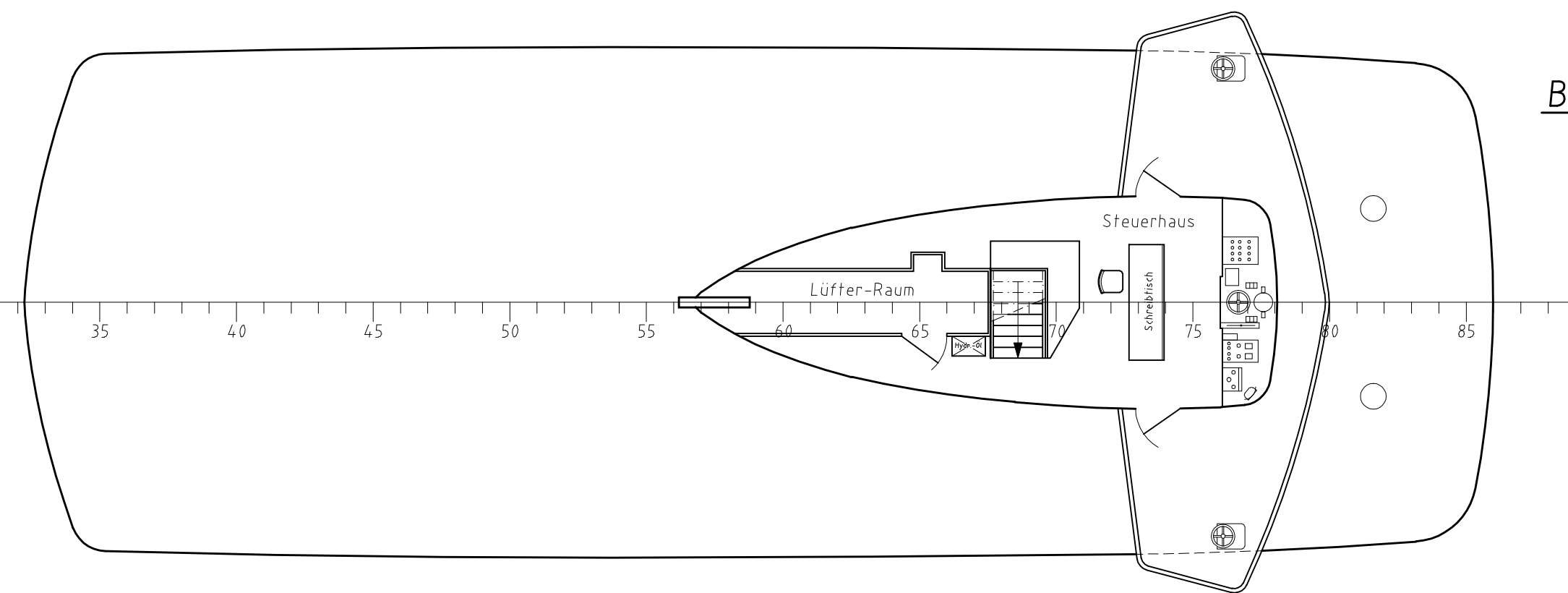
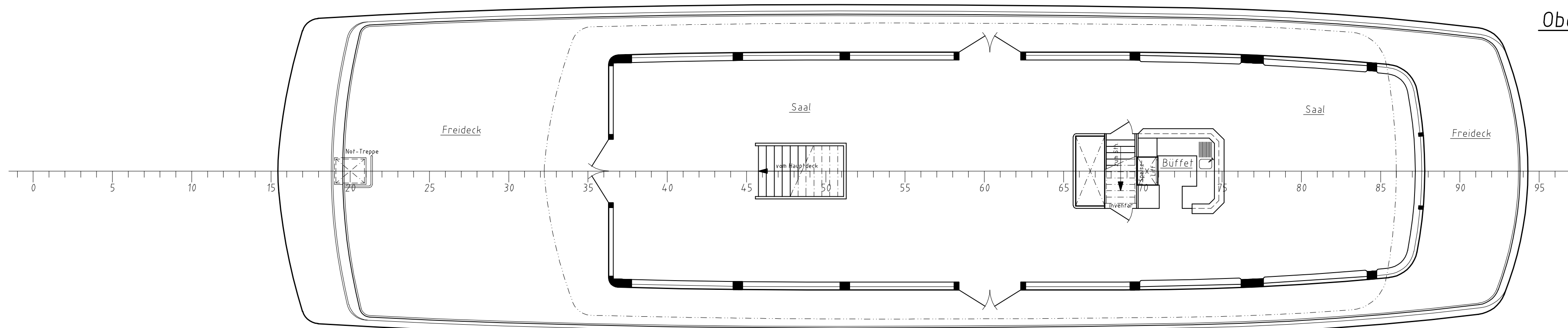


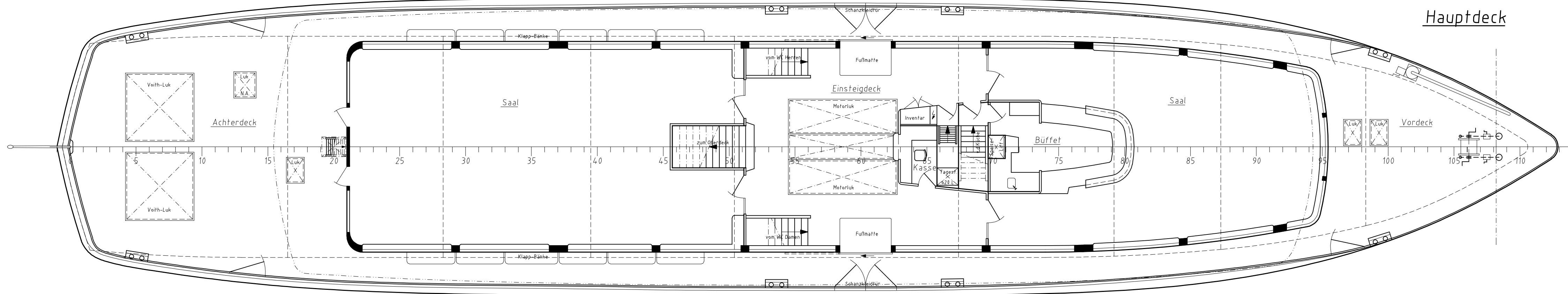
Brückendeck



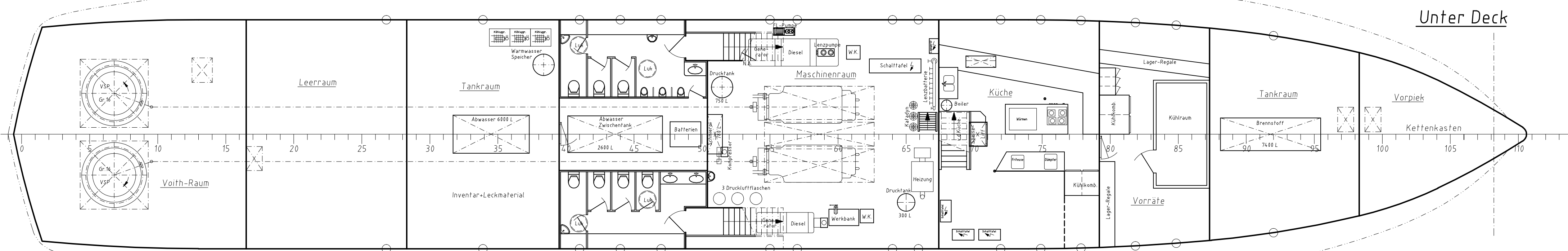
Oberdeck



Hauptdeck



Unter Deck



Hauptabmessungen

Länge über alles	57,00 m
Länge zw. den Loten	54,10 m
Größte Breite	11,40 m
Breite auf Spant	8,40 m
Seitenhöhe	3,00 m
Tiefgang beladen	1,67 m
Tiefgang leer	1,483 m
Verdrängung leer	317 t
Verdrängung beladen	383 t

Baujahr: 1964

"MS Konstanz"			
EDV-Nr.	100-84100	Generalplan	
Maßstab	1:100	Boden- Schiffbetriebe GmbH	
Datum	24.11.03	Hellenstrasse 6 78462 Konstanz	
Zust.	Änderung	Datum	Name
ing.-Büro B. Utz			B. Utz
Schiffbau - Schiffszehrbank Hauptstr. 10 78462 Konstanz Tel: +49 (0) 78 42 111-110		Arbeits-Nr.	KN 1178
		Zug-Nr.	100-84100
		Blatt	