

# MS Konstanz

## Lenzsystem

1  
Vollh-Raum

2  
Inventar

3  
Tankraum

4  
WC-Anlagen

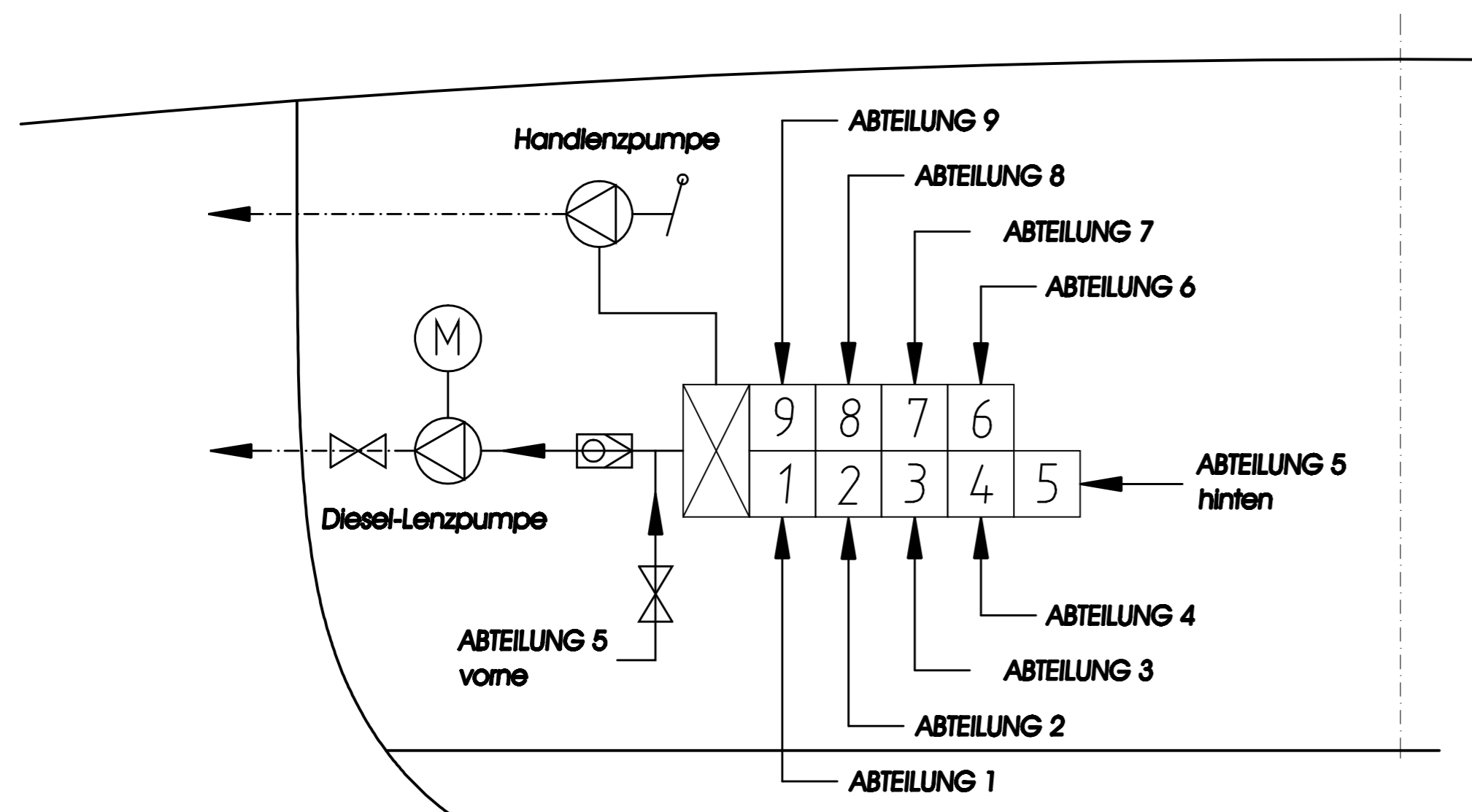
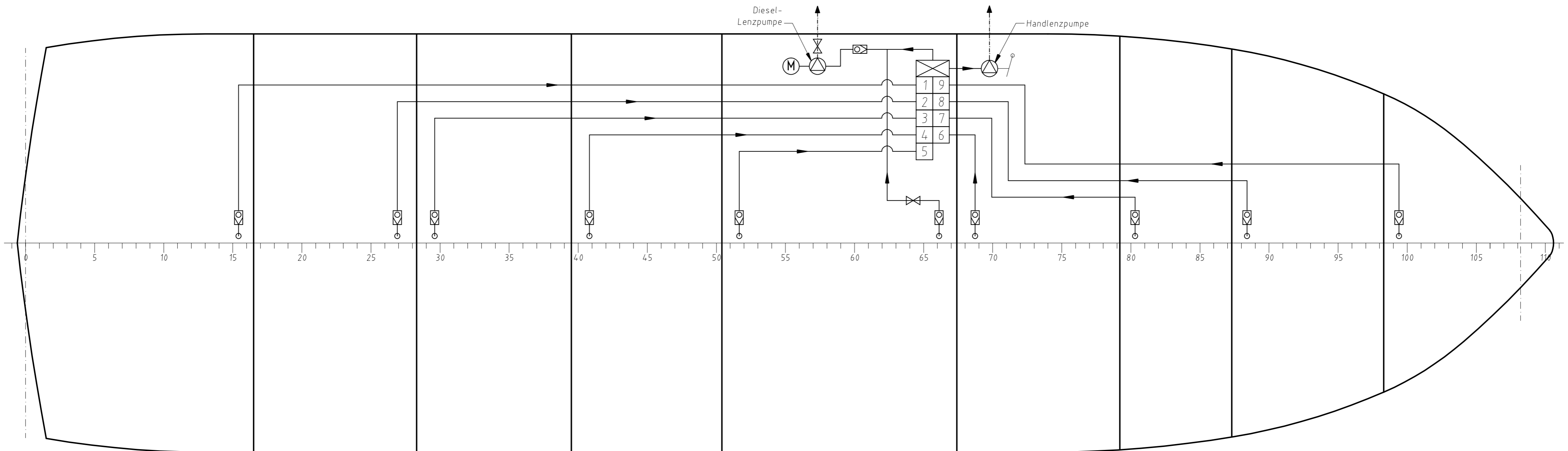
5  
Maschinenraum

6  
Küche


7  
Vorratsraum

8  
Tankraum

9  
Vorplek



—	Saugleitung	⊗	Absperrventil
- - -	Druckleitung	⊗	Dreiwegehahn
▶	Fließrichtung	⊗	Flachkeilschieber
WK	Wasserkasten	⊗	Rückschlagventil, absperrbar
(M)	Diesel-Motor	⊗	Rückschlagventil
⊗	Handbetätigung	○	Saugkorb
⊗	Pumpe	●	Einfachfilter

MS Konstanz		
EDV-Nr.	100-84300	Lenzsystem
Maßstab	%	
Datum	17.3.06	
Bearbeitet	B.Utz	
Amtl. Nr.	KN 1178	
		Bodensee-Schiffbetriebe GmbH Hafenstrasse 6 78462 Konstanz  Die Erlebnis-Flote