

# — MS München —

## Lenzsystem

ABTEILUNG 1  
Vollh-Raum

ABT. 2  
Tankraum

ABTEILUNG 3  
Tankraum

ABTEILUNG 4  
Tankraum

ABTEILUNG 5  
WC-Anlagen

ABTEILUNG 6  
Maschinenraum

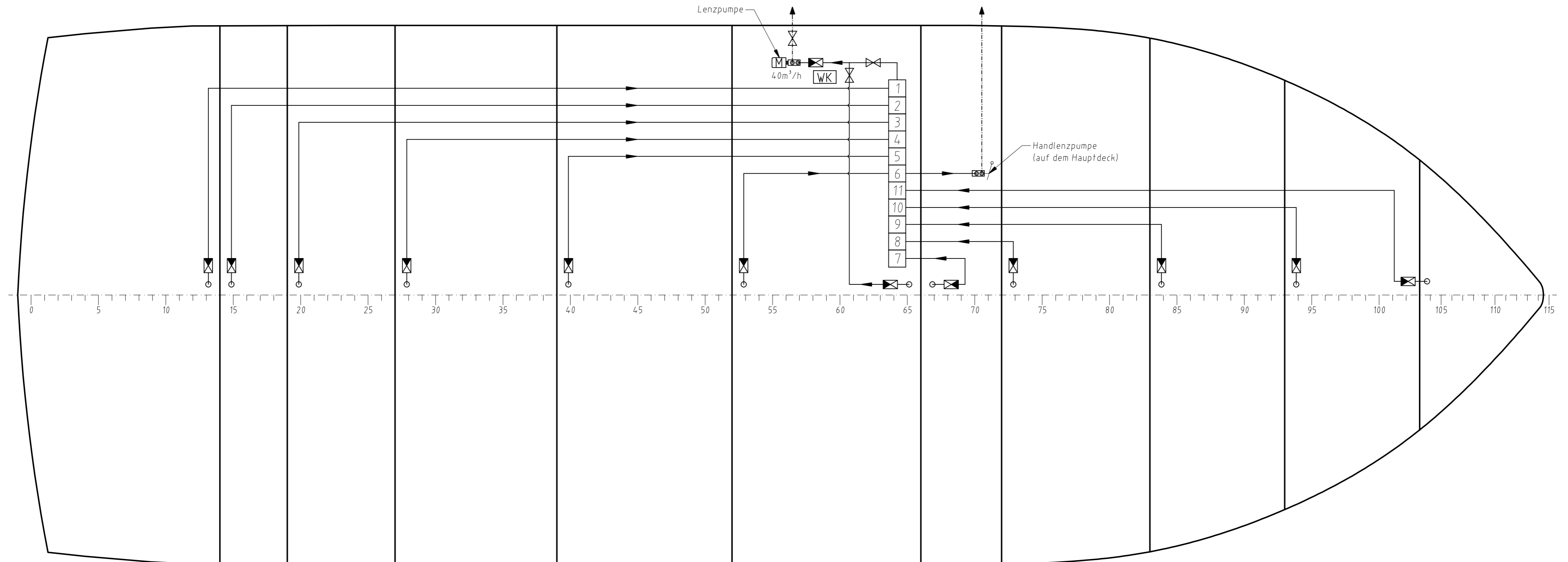
ABT. 7  
Techn.-Raum

ABTEILUNG 8  
Küche

ABTEILUNG 9  
Vorräte

ABTEILUNG 10  
Technikraum

ABTEILUNG 11  
Vorplek



- ⊗ Absperrventil
- ⊗ Dreiwegehahn
- ⊗ Flachkeilschieber
- ▶ Rückschlagventil, absperrbar
- ◻ Rückschlagventil
- Saugkorb
- ⊗ Einfachfilter
- ▶ Fließrichtung

- Saugleitung
- - - - Druckleitung
- WK Wasserkasten
- M E-Motor

<b>MS München</b>		<b>Lenzsystem</b>
EDV-Nr.	100-82300	Bodensee-Schiffsbetriebe GmbH <b>BSB</b> Hafenstrasse 6 78462 Konstanz Die Erlebnis-Flotte
Maßstab	%	
Datum	30.5.08	
Bearbeitet	B.Utz	
Amtl. Nr.	KN 1186	