

# — MS Schwaben —

## Lenzsystem

**1**  
Vollh-Raum

**2**  
Tankraum

**3**  
Tankraum

**4**  
WC-Anlagen

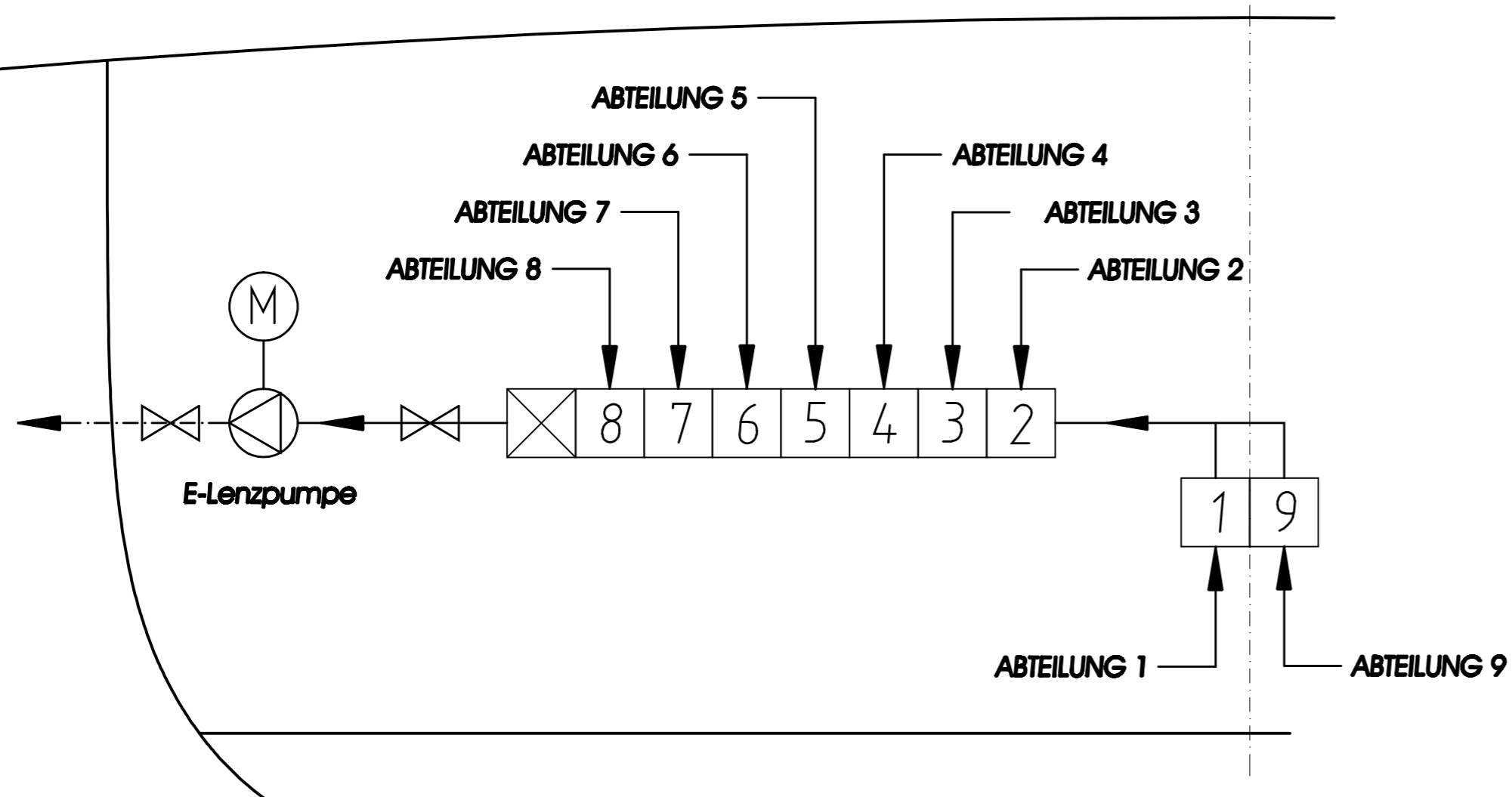
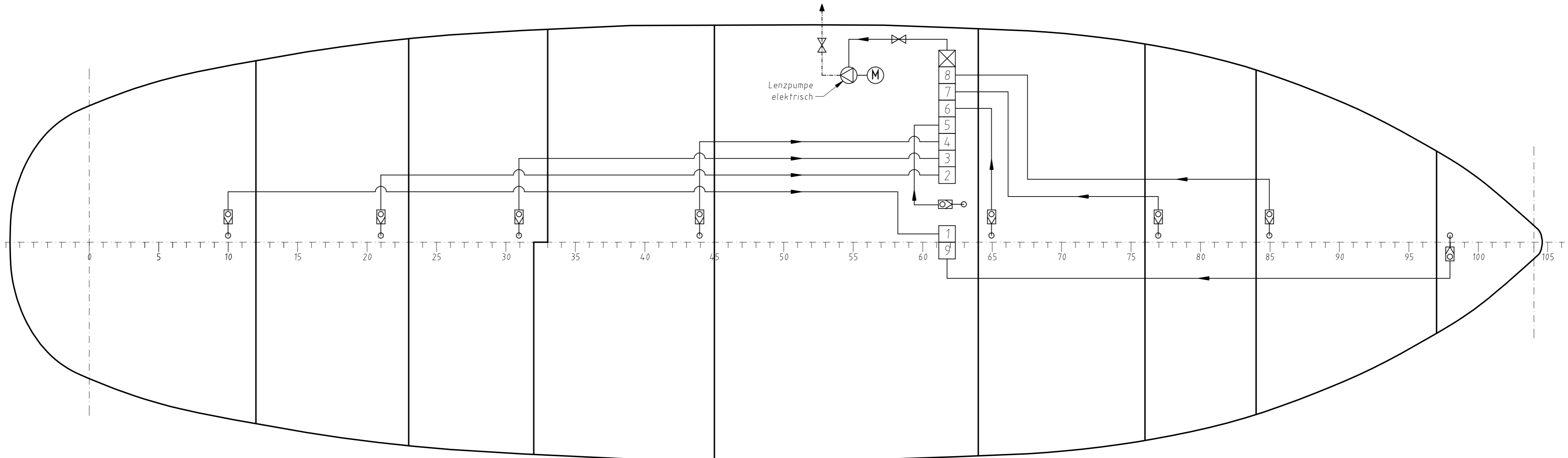
**5**  
Maschinenraum

**6**  
Küche

**7**  
Vorratsraum

**8**  
Tankraum

**9**  
Vorplek



—	Saugleitung	⊗	Absperrventil
- - -	Druckleitung	⊗	Dreiwegehahn
▶	Fließrichtung	⊗	Flachkeilschieber
WK	Wasserkasten	⊗	Rückschlagventil, absperrbar
(M)	E-Motor	⊗	Rückschlagventil
⚙	Handbetätigung	○	Saugkorb
⊗	Pumpe	●	Einfachfilter

MS Schwaben		
EDV-Nr.	100-86300	Lenzsystem
Maßstab	%	
Datum	17.3.06	
Bearbeitet	B.Utz	
Amtl. Nr.	KN 1173	
		Bodensee-Schiffbetriebe GmbH Hafenstrasse 6 78462 Konstanz Die Erlebnis-Flote